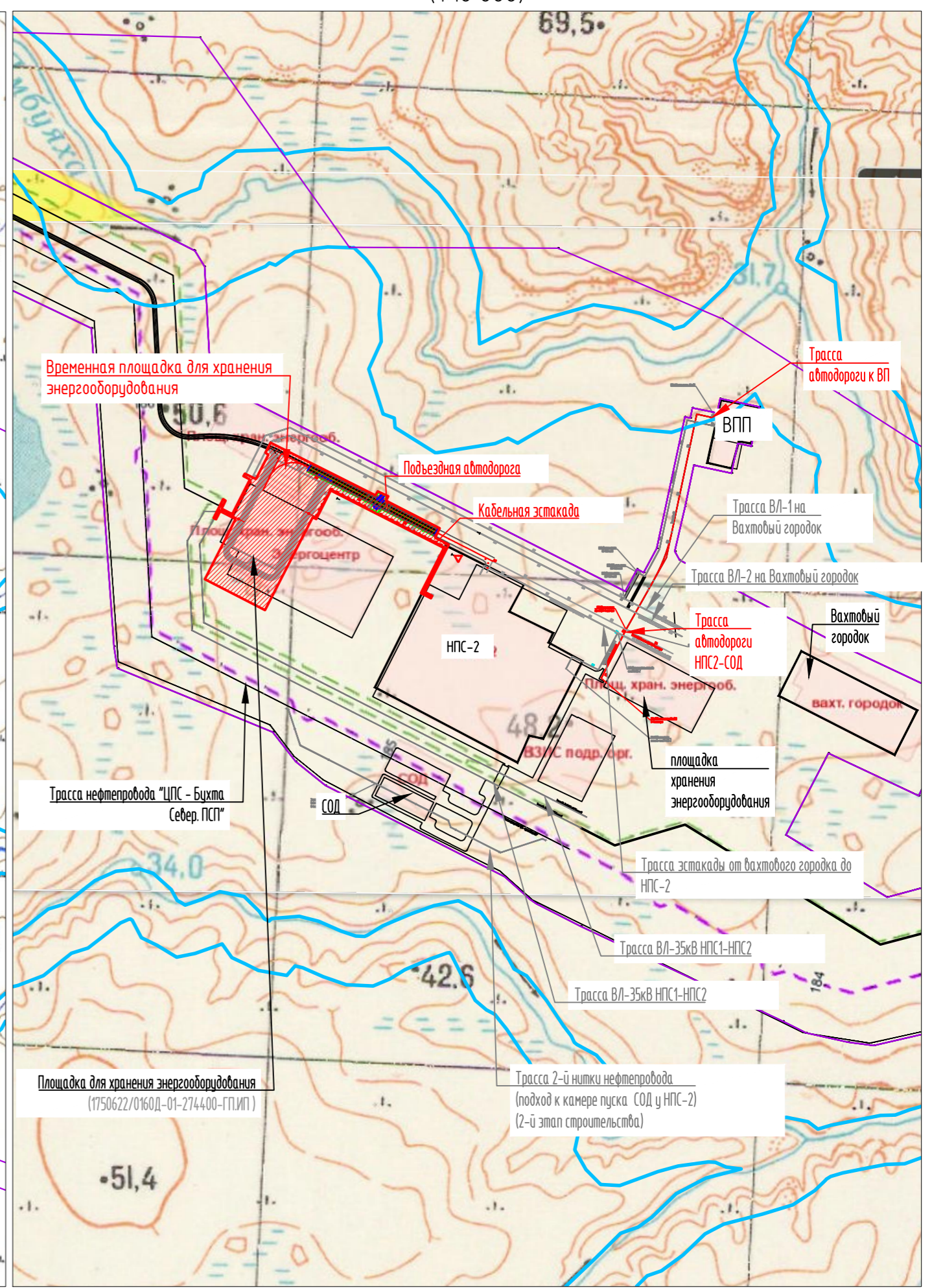
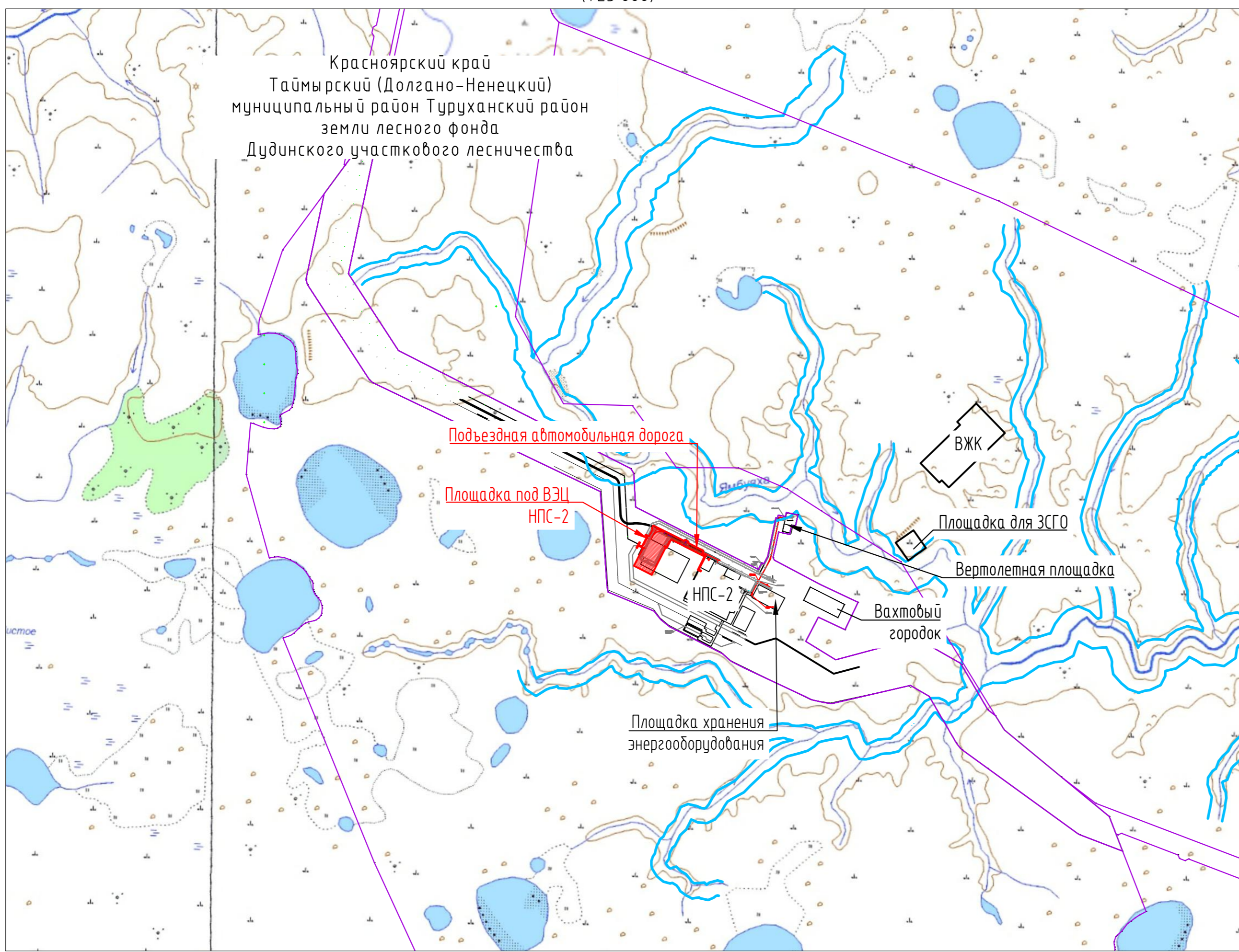


Схема расположения элементов планировочной структуры (1:25000), (1:10000)



(1:25 000)

(1:10 000)



УСЛОВНЫЕ ОБОЗНАЧЕНИЯ

- Проектируемые площадки
- Проектируемая автомобильная дорога
- Трасса проектируемой кабельной эстакады
- Ранее запроектированные объекты
- Граница водоохранной зоны
- Зона планируемого размещения объектов
- Границы земельных участков, учтенных в ЕГРН

1750622/0159Д-01-274300-ППТЗ-СХ-01					
Временная площадка для хранения энергооборудования ВЭЦ "НПС-2"					
1	-	Зам.	2237-23	<i>[Signature]</i>	08.02.23
Изм.	Колуч.	Лист	№ док.	Подр.	Дата
					08.02.23
Разраб.	Зинченко			<i>[Signature]</i>	08.02.23
Заб. гр.	Берх			<i>[Signature]</i>	08.02.23
Нач. отд.	Брезгун			<i>[Signature]</i>	08.02.23
Материалы по обоснованию проекта планировки территории. Графическая часть					Стадия
					Р
					Лист
					1
					Листов
					7
Схема расположения элементов планировочной структуры (1:25000), (1:10000)					ООО "НК "Роснефть" -НТЦ"
ГИП	Горелоб			<i>[Signature]</i>	08.02.23

Документ разработан ООО "НК "Роснефть" -НТЦ". Информация, содержащаяся в документе, может быть раскрыта или передана третьим лицам только по согласию между Разработчиком и Заказчиком

Согласовано

Согласовано

Взам. инв. №

Подп. и дата

Инв. № подл.